

SVODIDLA

KREMSBARRIER 1 RN2 V

Zádržný systém pro okraj silnice
s beranitelným podložím

Typový list E108/1

odzkoušeno podle EN 1317-2:

úroveň zadržení:

N2

úroveň prudkosti nárazu:

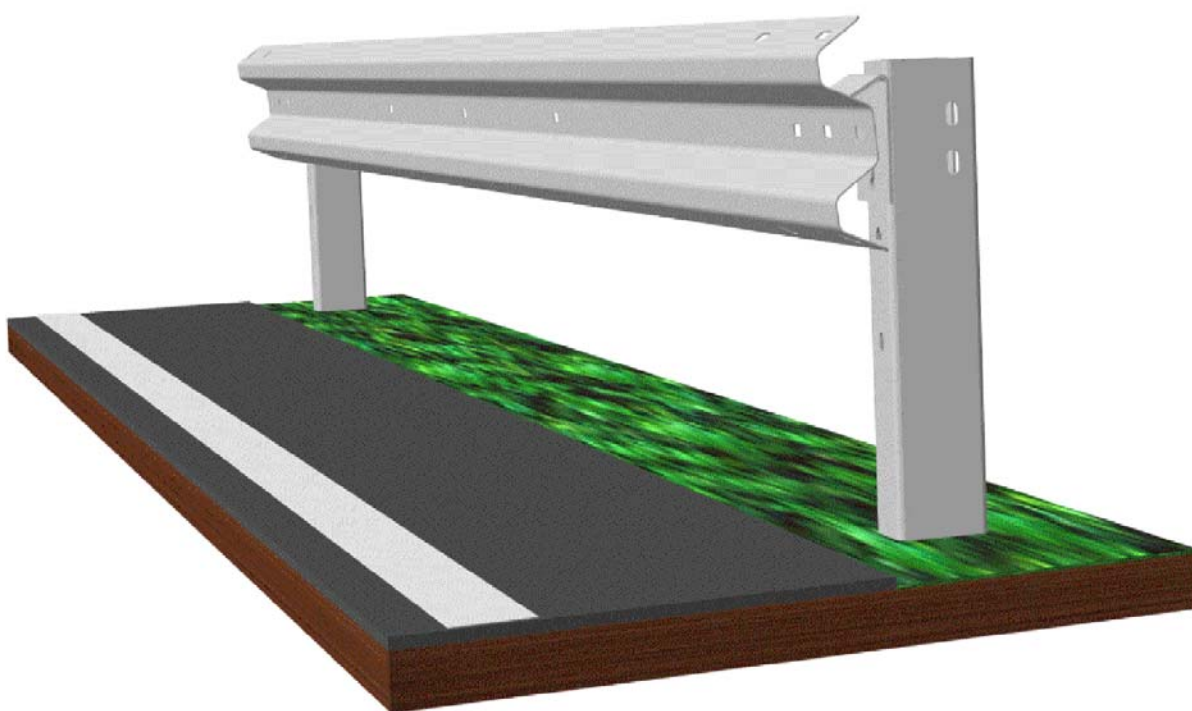
A

úroveň pracovní šířky:

W5

odzkoušená délka systému:

15 polí resp. 57,00m, bez náběhů



LS Mai 2005